

**/* Besuchen Sie uns doch
im Internet:**

- # Alle aktuellen
Jobangebote finden
Sie unter
drv-bund-karriere.de



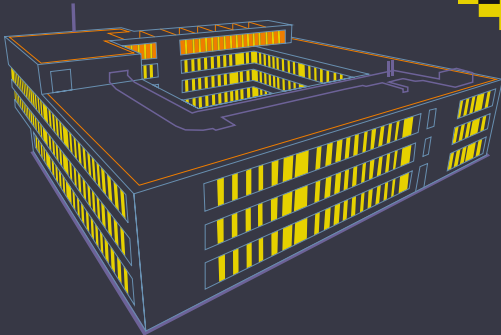
- # Weitere Infos zur
Arbeit am IT-Standort
Würzburg finden
Sie unter echte-it.de



**/* Sie können sich auch per
E-Mail bei uns melden:**

- # Die Kolleg*innen aus unserem
Personalteam stehen Ihnen unter
personal-wuerzburg@drv-bund.de
zur Verfügung.

**/* Jetzt bewerben!
_Kommen auch Sie
ins echte_IT Team!**



**E1N J0B MIT SINN.
We make IT happen!**



Deutsche
Rentenversicherung

Bund

echte-it.de

/*echte_IT

Echte_IT mit tollem Ausblick auf <!Würzburg.

In Würzburg am Standort /*Heuchelhof befindet sich die Datenstelle der Deutschen Rentenversicherung (DRV).

Hier wird nicht nur die **Rentenzahlung technologisch abgesichert** – der Datenaustausch mit Gerichten, dem Zoll, den Meldeämtern und nicht zuletzt Arbeitgeber*innen wird hier als **systemrelevanter Knotenpunkt** vollzogen.



Hierzu entwickelt und betreibt ein Team von über **500 IT- und Fach-Expert*innen** modernste IT-Services auf hoch technologischen **IT-Plattformen**.

Und der IT-Standort Würzburg wächst: Die Aufträge des Gesetzgebers zur weiteren **Digitalisierung aller Angebote** für Versicherte, Behörden und Arbeitgeber*innen nehmen stetig zu.

Um gemeinsam diese IT gestützten Vorhaben bestmöglich abgestimmt einführen zu können, suchen wir **IT-Fachkräfte** und neue Kolleg*innen **aus den Bereichen Wirtschaftswissenschaften, Sozialversicherungsrecht & verwandten Fachrichtungen**.

Sie haben Ihr Studium oder Ihre Ausbildung beendet und sind auf der Suche nach nach einem Job mit Sinn?

Dann ist die <!--**Deutsche Rentenversicherung Bund** mit ihrem **IT-Standort in Würzburg** mit viele verschiedene **Einstiegsmöglichkeiten in den Bereichen** Anwendungsentwicklung, Systemtechnik und **Fachaufgaben genau der richtige Einstieg in die Berufswelt**.

Das zeichnet die **DRV Bund** als **#Arbeitgeberin** aus:

- # Eine interessante, abwechslungsreiche Tätigkeit mit guten Entwicklungsmöglichkeiten bzw. Aufstiegsmöglichkeiten
- # flexible Arbeitszeiten auf Wunsch auch mit großem Anteil an mobilem Arbeiten, 30 Tage Urlaub (bei 5-Tage Woche)
- # Minutengenaue Arbeitszeitabrechnung durch Zeiterfassung
- # vermögenswirksame Leistungen und Jahressonderzahlung
- # familienorientiertes Unternehmen (z.B. leichter Wiedereinstieg nach Elternzeit)
- # modernes Dienstgebäude und Arbeitsplatz mit sehr guter IT-Ausstattung
- # Bsp. Jahresverdienst als Berufseinsteiger*in
 - > mit **Berufsausbildung** | Entgeltstufen E9b ca. **45.600 EUR inkl. Jahressonderzahlung**
 - > mit **Master** | Entgeltstufen E13 ca. **58.000 EUR inkl. Jahressonderzahlung**